



Mounting memories

Every year many promising and energetic students learning at Waseda University want to make their college life most fruitful and obtained membership of the English Speaking Society. Year after year for more than 75 years, they left school with satisfaction of achievement. Especially Summer Camp has been a good opportunity for them to know what is satisfaction what WESS can give.

Now Summer Camp in 1977 has started. For 6 days we can enjoy instructive study meetings to improve our English ability and healthy recreation of mind and body. Through activities of Summer Camp, we can cultivate friendship, build up physical strength and find out splendid profile of our club.

Summer Camp is an exciting drama. Actors and actresses are all of you. When you passionately meet the challenge of each activity, you can be a star of WESS overnight. Most important thing is to do your very best when you study English, row boats, climb mountain and even lunch with friends. Let's create our own summer camp with your power and find full and complete satisfaction and great friends. I believe Summer Camp will give all of us mounting memories of the delightful times at Lake Nojiri.

chairman of W.E.S.S.

M. Ohtsuka

M. Ohtsuka

早稲田大学英語会夏合宿詳細

期日 1977年 7月27日(水) ~ 8月1(月)

場所 長野県上水内郡信濃町 野尻湖

宮川旅館 TEL 02695-8-2501

携行品 7月27日分の昼食 水筒(最低水位は1リットル)
帽子(日射病防止用・全員必ず持つこと。汗拭き用紙を
弱い) 衣類 カンタリ類 運動くつ 洗面用具
雨具 薬(持病のある人 虫除けの薬) Study用具
(フォルダ・ノート・筆記用具 etc) エニール33等(各自持
新聞紙 運動用紙類 懐電燈 忘れ物要なもの

各組で用意するもの

Study用カセットテープレコーダー 2台 折り
紙 筆記用具 歌集類 イン行い道具・調味料
(コショウ・塩 味の素 etc ^約20人分) フライ返し 2つ以上
カンタリ 1つ以上 包丁 ← ハースも忘れずに
小文房シャベル 軍手 2組 タオル 2条

登山者は下記のものを持っていくこと

リュックホック・水筒 キヤラバンシューズ 長袖の上着
エニール33しき ホシキョ or ヴィンコート

禁止事項

ALL English 期間中に日本語を話すと

7月27日 締結式 ~ Study 終了 10:00 p.m.

28日 朝の集い ~ Study 終了 10:00 p.m.

29日 朝の集い ~ Study, ALL English 終了宣言式
の終了するまで 12:20 p.m.

7月31日夜のコンパ以外での飲酒

麻雀

指定時間以外での入浴

水泳 (野尻湖は所により水温が急激に変化するの、絶対に泳ぐなと)

貸ボート、貸ヨット、貸モーターボート、貸自転車の使用

自由時間のボートは1回で15分より長く乗ると

窓のわの出入り

午前6時以前の起床

注意事項

時間厳守

健康に異常があるときには即 班長に申し出ること

帰りの学割は合宿中に渡す

罰則 (1) ALL English 期間中に日本語を話した場合

違反1回ごとにレポート提出 (その日のうちに1枚原稿を3回書く)

5回以上の違反者及びレポート未提出者は翌日の朝の集いの時全員の前でスローキをする

10回以上の違反者は以後以後合宿終了までトイレイジ

(2) 英語会会員として秩序を乱した場合 懲罰委員会にかけられ

罰金を打たれる。即合宿より帰ってもらうことも有り得る。着しい者は

英語会規約第11条3号により英語会より除名になることも有り得る

規約11条3号。会の秩序を乱すか、または金銭にその他において会に

重大なる損害を与えた場合 英語会より除名する

日程 * 班が移動するときは必ず班旗を持っていくこと!

上野-野洲 27 (水)

AM
 8:20 上野駅 団体待合所集合
 (国鉄上野駅の中央)
 (改札口を出ること)
 8:40 入構
 10:47 上野駅発 信州2号
 PM
 2:50 長野駅着
 4:12 長野駅発
 5:02 黒姫駅着
 歩 (バス) 3-3
 6:10 宮川旅館到着
 6:15 結団式
 7:10 夕食
 8:00
 Study 1
 10:00 就寝準備 Hearing
 10:30 消火燈

28 (木)

AM
 7:00 起床
 7:30 朝の集い 体操
 8:15 朝食
 9:15
 Study 2
 12:15
 12:30 昼食 Hearing
 1:30
 Study 3
 4:30 放送
 自由時間 English
 4年ポート禁止
 6:00 タバの集い
 6:30 夕食
 7:30
 Study 4 Speed
 10:00 就寝準備
 10:30 消火燈
 zzz
 タバコ

29 (金)

AM

7:00

起床

7:30

朝の集い 体操

8:15

朝食

9:15

o
o
o
o
o

Study 5 Discussion

12:00

Study, All English 終了宣言式

12:10

12:30

昼食
中庭集合

1:25

ポートルース

好

2ニホーム探点

3
2
1

BS2

計 7

4:30

コンテスト
鉄板焼大会

★ 服装

6:15

夕の集い

長スポン
ユニフォーム
運動靴

6:45

花火大会

持ち物

各人 カマ 帽子
ビニールふくす
新聞紙
タオル

7:40

合同班会

各班 水筒(2人=1つ)
軍手(2組以上)

10:00

就寝準備

調味料

10:30

消火燈

フライ返し(2つ以上)

広田

368-6090

30 (土)

AM 6:30

~~7:00~~

17:00

7:40

9:00

起床

朝の集い 体操

朝食

野尻湖一周ハイキング

※ 服装

長ズボン 1=7-ム

運動靴 帽子

持ちもの

水筒 手拭

3:30

自由時間

4:30

夕飯集い

5:00

夕飯



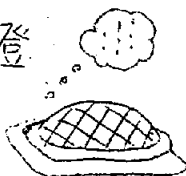
5:30

インタテ

10:10

10:30

消火登



31 (日)

(登山)

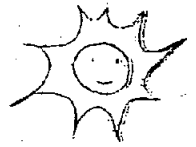
AM

5:00

5:30

起床

出発



※ 登山機持りもの

リュックの中

箱

ハンカチ

弁当

登山道具

新聞紙

タオル

着替え

長ズボン着

飲み水

ビニール袋

服装

カーバンション

(バスタオル)

長ズボン

(持ちもの)

帽子

PM

5:20

旅館着

以後

ポートハイキングE

と合流



31 (日) (ボート, ハイキング)

AM

7:00

起床

7:30

朝の集い 体操



8:15

朝食



9:30

出発

※ボート班 持ちもの

軍手

帽子

浮輪

雨具

水筒

水着 (泳衣)



※ハイキング班 持ちもの

水筒 雨具

服装は 靴手や帽子のもの

PM

4:00

ボート班 旅館着

4:40

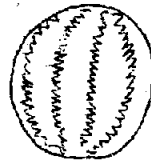
ハイキング班 旅館着

5:45

夕べの集い

6:15

夕食



7:10

キャンプファイヤー

※服装

蚊に叮けられないように
長スボン

9:30

大コンパ



ユニフォーム

11:00

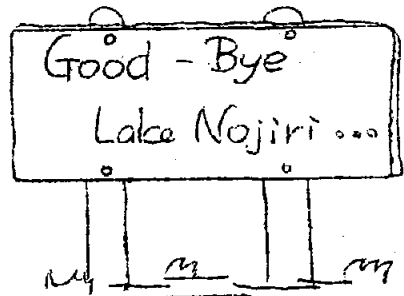
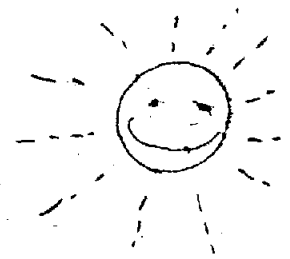
11:15

消灯

8月 | 日 (月)

AM

- 7:30 起床
- 8:00 朝の集い 体操
- 8:45 朝食
- 9:30 大掃除
- 9:45 班の集い
- 12:15 昼食
- 12:45 解団式



帰りの電車の時刻

	黒姫	長野	上野
急行 妙高2号 (妙高高原発)	13:30		
急行 びわく1号 (新潟発)	13:53	14:24	
急行 信州4号 (長野始発)		15:13	19:06
特急 あけす6号 (長野発)		15:47	18:55
特急 白山3号 (金沢発)		16:47	19:52
* 急行 信州5号 (長野発)		17:09	21:12
急行 妙高3号 (直江津発)	17:25		22:08

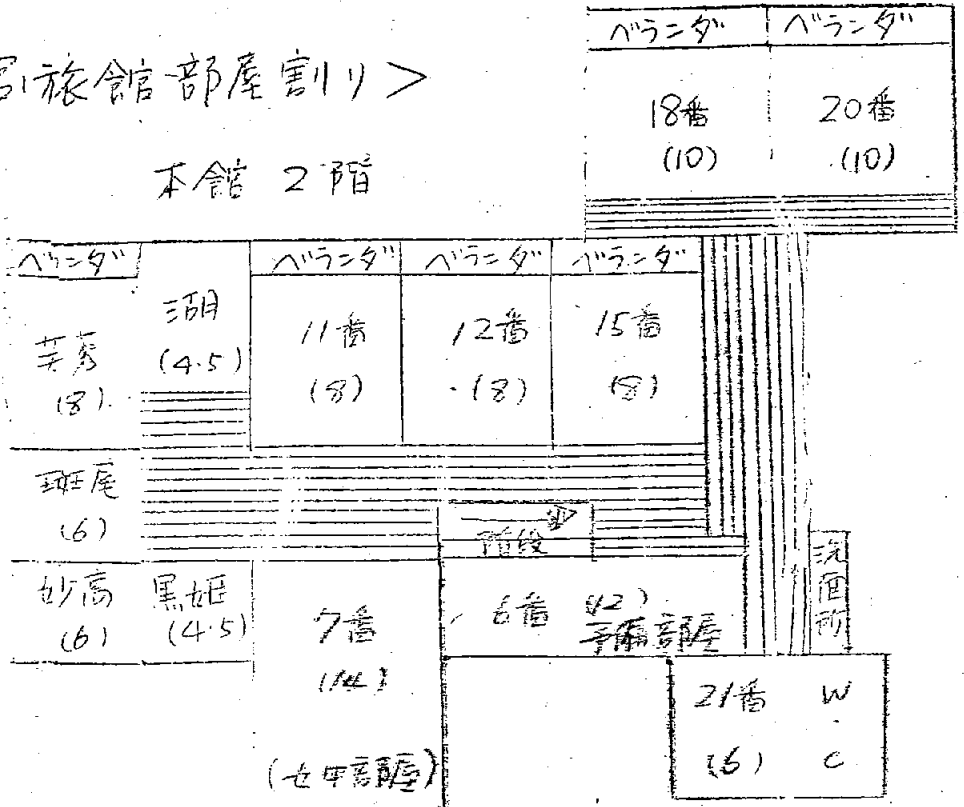
* 推薦列車

♡ Staffs

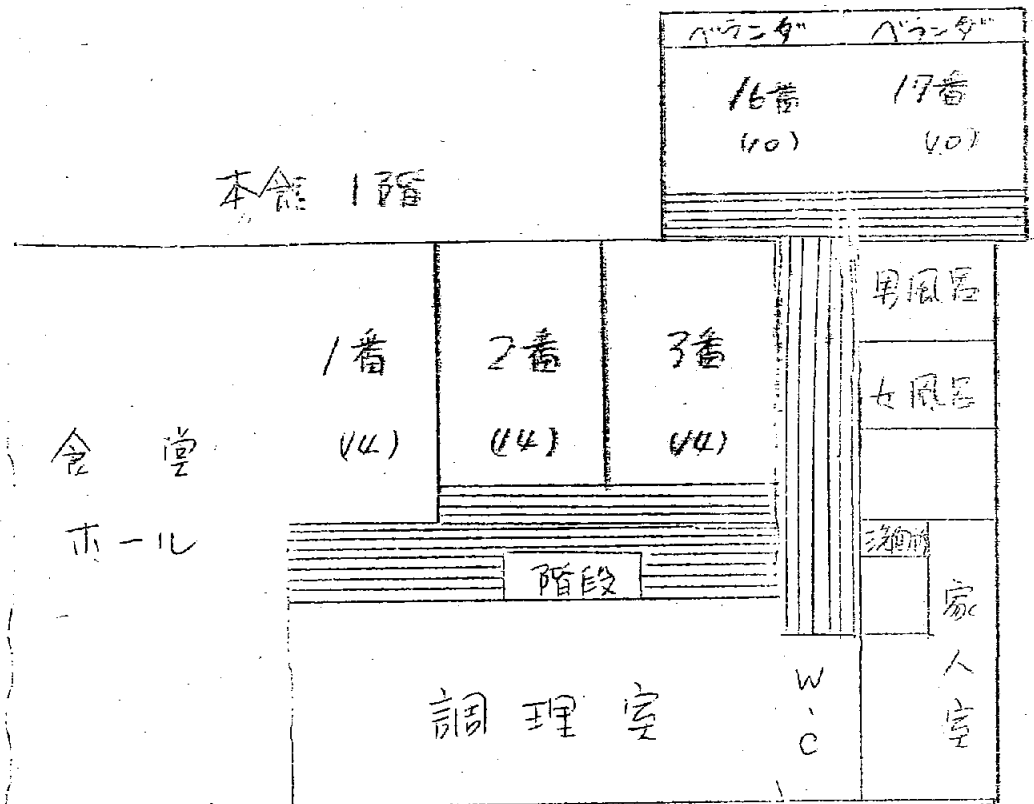
- General Manager 田中
- Accountant 志田・藤本
- Food Service Supervisor 向坂・藤本・鈴木
- All English 榎堀 鈴木
- Study 豊田
- Toilet Supervisor 大塚・板谷
- Bath Supervisor 中里・藤本
- Lost & Found Director 種村
- Health Supervisor 藤本・鈴木・向坂
- Anounce Supervisor 豊田・戸沢 鈴木
- Entertainment Supervisor 筑坂
- 鉄板焼き Supervisor 草加
- Photo Supervisor 若林
- Boat Supervisor 神谷・藤井 沼田・小峰
- Boat Racing Coach 榎堀
- Hiking & Boating around Lake Nojiri 金井
- Mountaineering Coach 種村
- Picnic Coach 篠葉
- Boat Coach 川澄
- Security Council 大塚・西尾・板谷 吉永 池田

<宮旅館部屋割り>

本館 2階



本館 1階



新館 2階

△ラニク	△ラニク	△ラニク	△ラニク	△ラニク	△ラニク
207 (6)	206 (8)	205 (6)	X	X	201 (8)
洗面所	男性用 W C	女性用 W C	階段	210 (6)	208 B (6)
					208 A (6)

新館 1階

107 (10)	102 (10)	101 (17)	210		
風呂	男性用 W C	女性用 W C	階段	売店 702F	玄関

部屋割り 男

	女子E=3	Study	学生会
1班	1番	1番	101
2班	取尾 妙高 黒姫	班尾 妙高	103
3班	3番	3番	208A
4班	11番 12番	11番 12番	201
5班	15番 21番	15番 21番	102
6班	18番	18番	103
7班	湖 芙蓉	芙蓉	6番
8班	20番	20番	102
9班	2番	2番	103

女

101	1年 1.2.4.7班
102	8.9班
208A	3班
201	5.6班
103	2年会 女子
208B	3年会 女子

* 1.2.3班は各自の室で食事。その他は食堂で食事を摂る。

Study 班分丁

※ 1班 大塚
種村 小峰
A 藤松 平岡 東郷
橋本(清) 佐藤 岡島 村田
杵見 坂元 井上

B 橋本 松原
高橋 遠藤 河合 越前
荒谷 和田

※ 2班 井瀬
金井 藤本
A 鈴木 都築
井戸 雲内 加藤 小倉
駒形 宮野 市川

B 長島 霜鳥
尾上 林 橋本(佳之)
大田 柳原

※ 3班 布施
川澄 若林
A 玉野 菊池 関口
森 今井 宮下 大塚
瀬島

B 岩本 井上
加藤 平嶋 酒井 丸山 小林
米田 永沢 渡辺

★ 4班

柏沢 徳	A	塚田 長谷川
藤井 真		小林(順) 元谷 木村 稲垣 牧田 春日 山田
	B	上田 小塩 宮井 小林(太) 野口 前田 山本 白鳥

★ 5班

板谷	A	西山 板倉 佐妹
神谷 透		酒匂 深沢 坂 吉岡
菅		山崎
筑坂	B	草場 生田 下庭 小林 小野寺 小川 加藤 中川 野辺地 安田

★ 6班

池田	A	末光 酒井 丸山
草加 志道		近藤 永鳥 木本 條 山本 鴨田 池田
	B	西峯 吉田 石山 川井 加納 小西 神尾

7班

広田
榎垣 千葉

A 四宮 福原
平林 高橋 三本
棚橋 岡部 福本

B 山本 白井 宮本
入野 安藤 中村
鈴木 酒井 森本

8班

吉永 角田
島田 鈴木

A 綿貫 吉岡 石井
熊井 亀井 沼沢
銀治 木下 五輪

B 加藤 松平
島崎 青柳 矢花
神原 山波 今村

9班

西尾
中里 田中

A 林 伊藤
橋本 松本 梅本
加藤 富田 舟見
大塚

B 甲田 阿部 鳥居
悦 曾我 清本
一瀬 早川

夏合宿会計

交通費 (上野 → 黒姫 含急行料金)	1700
宿泊費 5泊 (2100 × 5)	10500
インスパ諸経費	450
ハイキング day 費用 (バス etc)	950
通信費 (含 稲門会 フォト代)	300
Study	220
花火代	200
鉄板焼	500
キャンプファイヤー	200
薬品代	50
色紙代	100
野尻湖一周 (ボート貸料代 etc)	400
旗代	40
その他 スナック etc	1890

計 17500

現地解散につき 帰りの交通費は含みません。
 尚、前金 2500円 を払った人は 残金 15,000円
 払っていない人は 17,500円 を 27日の夜 収め下す。